



SIDEC[®] **PRODUKTE**

GRUNDIERUNGEN • BINDEMittel • VERTIKAL BINDEMittel • PORENVERSCHLÜSSE
KOPFVERSIEGELUNGEN • SIEGELBESCHICHTUNGEN • FLÜSSIGFOLIEN
SELBSTVERLAUFENDE BÖDEN UND VORBEREITUNGEN

APRIL 2024

DU

BESCHREIBUNG	TECHNISCHE DATEN	KG	VERPACKUNG
NEW EP-RAPID PRIMER			
superschnelle 2K-Epoxid-Hybrid-Grundierung für Beton, Estrich, Sand-Zement und Holz sowohl für Innen- als auch für Außenbereiche	Verbrauch	250 - 350 g/m ²	10 kg
	Mengenverhältnis	100 zu 62	1 x 6,14 kg A + 1 x 3,86 kg B
	Aushärtung bei 20°C	2 Std	
	Topfzeit bei 20°C	5 bis 7 Min	
	Viskosität A+B	± 580 mPa.s	

EQC / EP-UNIVERSAL PRIMER			
lösungsmittelfreie Universal-2K Epoxid-Grundierung für Beton, Estrich, Anhydritböden, Sandzement und Holz nicht für Fliesen geeignet sowohl für Innen- als auch für Außenbereiche kann auch als Bindemittel verwendet werden	Verbrauch	200 - 300 g/m ²	4 kg
	Mengenverhältnis	100 zu 50	8 kg
	Aushärtung bei 20°C	16 Std	60 kg
	Topfzeit bei 20°C	40 Min	600 kg
	Viskosität A+B	± 800 mPa.s	3000 kg

PUP / PU-TURBO PRIMER			
Schnelle , lösungsmittelfreie 1K PU-Grundierung auf Beton, Estrich und Asphalt sowohl für Innen- als auch für Außenbereiche	Verbrauch	150 - 200 g/m ²	5 kg
	Mengenverhältnis	unnötig	10 kg
	Aushärtung bei 20°C / 50%RH	1 Std	
	Aushärtung bei 20°C / 90%RH	40 Min	
	Viskosität A+B	± 250 mPa.s	

EPW / EP-FAST PRIMER			
wasserbasierte 2K-Epoxid-Schnellgrundierung für Innenanwendungen besonders interessant auf wenig-porösen Oberflächen kann nicht auf Anhydritböden verwendet werden	Verbrauch	100 - 150 g/m ²	4,5 kg
	Mengenverhältnis	100 zu 50	1 x 3 kg A + 1 x 1,5 kg B
	Aushärtung bei 20°C	1 Std	
	Topfzeit bei 20°C	60 Min	
	Viskosität A+B	± 3200 mPa.s	

ETP / EP-TILE PRIMER			
lösungsmittelfreie Universal-2K- Epoxid-Grundierung für glatte Untergründe, sowohl für Innen- als auch für Außenanwendungen. Superhohes Haftvermögen auf Fliesen	Verbrauch	150 - 300 g/m ²	4 kg
	Mengenverhältnis	100 zu 33	1 x 3 kg A + 1 x 1 kg B
	Aushärtung bei 20°C	20 Std	
	Topfzeit bei 20°C	40 Min	
	Viskosität A+B	± 2500 mPa.s	

BESCHREIBUNG	TECHNISCHE DATEN	KG	VERPACKUNG
APR / AC-LIGHT DUTY PRIMER			
Acrylat-Schnellgrundierung für Steinteppiche mit geringer Belastung nur für Innenräume geeignet zur Staubbindung auf poröseren Untergründen (Zement, Gips, Holz, ...)	Verbrauch	200 - 300 g/m ²	10 kg
	Mengenverhältnis	unnötig	1 x 10 kg
	Aushärtung bei 20°C	30 - 60 Min	
	Topfzeit bei 20°C	Unbeschränkt	
	Viskosität A+B	± 50 mPa.s	

EAA.09 / QC EP-BINDER 09 EMISSIONFREE			
emissionsfreies , lösungsmittel-freies, AgBB geprüfetes universelles 2K-Epoxidbindemittel für Beton, Estrich, Anhydrit, Zement und Holz sowohl für Innen- und Außenanwendungen	Verbrauch	250 - 400 g/m ²	4 kg
	Mengenverhältnis	100 zu 50	60 kg
	Aushärtung bei 20°C	24 Std	1 x 2,67 kg A + 1 x 1,33 kg B
	Topfzeit bei 20°C	40 Min	2 x 20 kg A + 1 x 20 kg B
	Viskosität A+B	± 800 mPa.s	



EWS / EP-WET SURFACE PRIMER			
Diffusionsoffene 2K-Epoxid-Grundierung mit einer sehr guten Haftung auf feuchten zementgebundenen Untergründen bis 10% Restfeuchte sowohl für Innen- als auch für Außenbereiche	Verbrauch	200 - 400 g/m ²	8 kg
	Mengenverhältnis	100 zu 60	1 x 5 kg A + 1 x 3 kg B
	Aushärtung bei 20°C	16 Std	
	Topfzeit bei 20°C	25 Min	
	Viskosität A+B	± 900 mPa.s	

BESCHREIBUNG	TECHNISCHE DATEN	KG	VERPACKUNG
NEW QC EP-BINDER 030			
2-Komponenten-Epoxidbindemittel für Innenanwendungen in Stein- oder Marmortepichen mit offener oder geschlossener Struktur. Die ideale Kombination aus schneller Aushärtung und langer Verarbeitungszeit. Verwendet nur 7 % Bindemittel , ohne die Festigkeit des Bodens zu beeinträchtigen!	Verbrauch	7 %	3,5 kg
	Mengenverhältnis	100 op 53	7 kg
	Aushärtung bei 20°C	18 u	61,25 kg
	Topfzeit bei 20°C	45 min	
	Viskosität A+B	± 580 mPa.s	
			1 x 2,29 kg A + 1 x 1,21 kg B 1 x 4,58 kg A + 1 x 2,42 kg B 2 x 20 kg A + 1 x 21,25 kg B

EAA.010 / QC EP-BINDER 010 UV			
2K-Epoxidbindemittel für Steinteppiche mit zusätzlichen UV-Blockern für eine stark verringerte Vergilbung, nur für Innenräume geeignet	Verbrauch	8 %	4 kg
	Mengenverhältnis	100 zu 50	8 kg
	Aushärtung bei 20°C	18 Std	60 kg
	Topfzeit bei 20°C	30 Min	
	Viskosität A+B	± 570 mPa.s	
			1 x 2,67 kg A + 1 x 1,33 kg B 1 x 5,33 kg A + 1 x 2,67 kg B 2 x 20 kg A + 1 x 20 kg B

EAA.020 / QC EP-BINDER 020 UV			
2K Epoxidbindemittel für Steinteppiche , mit einer längeren Topfzeit und zusätzlichen UV-Blockern für stark verringerte Vergilbung nur für Innenräume geeignet	Verbrauch	8 %	4 kg
	Mengenverhältnis	100 zu 55	8 kg
	Aushärtung bei 20°C	20 Std	62 kg
	Topfzeit bei 20°C	60 Min	
	Viskosität A+B	± 570 mPa.s	
			1 x 2,58 kg A + 1 x 1,42 kg B 1 x 5,16 kg A + 1 x 2,84 kg B 2 x 20 kg A + 1 x 22 kg B

EAA.06 / QC EP-BINDER 06			
2K-Epoxidbindemittel für Steinteppiche mit einer längeren Topfzeit und niedrigere Viskosität nur für Innenräume geeignet	Verbrauch	8 %	80 kg
	Mengenverhältnis	100 zu 33,33	800 kg
	Aushärtung bei 20°C	30 Std	
	Topfzeit bei 20°C	60 Min	
	Viskosität A+B	± 700 mPa.s	
			3 x 20 kg A + 1 x 20 kg B 3 x 200 kg A + 1 x 200 kg B

EAA.09 / QC EP-BINDER 09 EMISSIONFREE			
emissionsfreies , lösungsmittelfreies, AgBB geprüfetes universelles 2K-Epoxidbindemittel für Beton, Estrich, Anhydrit, Zement und Holz sowohl für Innen- als auch für Außenbereiche	Verbrauch	8 %	4 kg
	Mengenverhältnis	100 zu 50	60 kg
	Aushärtung bei 20°C	24 Std	
	Topfzeit bei 20°C	40 Min	
	Viskosität A+B	± 800 mPa.s	
			1 x 2,67 kg A + 1 x 1,33 kg B 2 x 20 kg A + 1 x 20 kg B



BESCHREIBUNG	TECHNISCHE DATEN	KG	VERPACKUNG
NEW ETF32 / MORTAR EP-BINDER 32			
2K-Standard-Epoxidbindemittel für Mörtelböden , mit einer schnelleren Aushärtung nur für Innenräume geeignet	Verbrauch	10 %	5 kg
	Mengenverhältnis	100 zu 30	10 kg
	Aushärtung bei 20°C	18 Std	86,66 kg
	Topfzeit bei 20°C	40 Min	780 kg
	Viskosität A+B	± 400 mPa.s	2600 kg
			1 x 3,85 kg A + 1 x 1,15 kg B 1 x 7,7 kg A + 1 x 2,3 kg B 3 x 22,22 kg A + 1 x 20 kg B 3 x 200 kg A + 1 x 180 kg B 2 x 1000 kg A + 1 x 600 kg B

PU300 / QC PU-BINDER UV 300			
1K UV-beständiges lösungsmittel-freies PU Bindemittel (aliphatisch) für Steinteppiche sowohl für Innen- als auch für Außenbereiche	Verbrauch	6 %	3 kg
	Mengenverhältnis	unnötig	6 kg
	Aushärtung bei 20°C	4 Std	21 kg
	Topfzeit bei 20°C	15 - 30 Min	
	Viskosität A+B	± 3000 mPa.s	
			1 x 3 kg 1 x 6 kg 1 x 21 kg

PU360 / QC PU-BINDER UV 360			
1K UV-beständiges lösungsmittel-freies PU Bindemittel (aliphatisch) für Steinteppiche , mit einer verlängerten Topfzeit sowohl für Innen- als auch für Außenbereiche	Verbrauch	6 %	3 kg
	Mengenverhältnis	unnötig	6 kg
	Aushärtung bei 20°C	6 Std	21 kg
	Topfzeit bei 20°C	25 - 45 Min	
	Viskosität A+B	± 3000 mPa.s	
			1 x 3 kg 1 x 6 kg 1 x 21 kg



BESCHREIBUNG

TECHNISCHE DATEN

KG

VERPACKUNG

PUVB.02 / QC PU-VERTICAL BINDER 02

1K-PU-Bindemittel für die vertikale Anwendung, kein separates Stellmittel nötig,
UV-stabil, sowohl für Innen- als auch für Außenbereiche

Verbrauch	6 %	2,8 kg	1 x 2,8 kg
Mengenverhältnis	unnötig		
Aushärtung bei 20°C	24 Std		
Topfzeit bei 20°C	30 bis 60 Min		
Viskosität	hoch viskos und thixotrop		

VA.03 / QC AC-VERTICAL BINDER 03

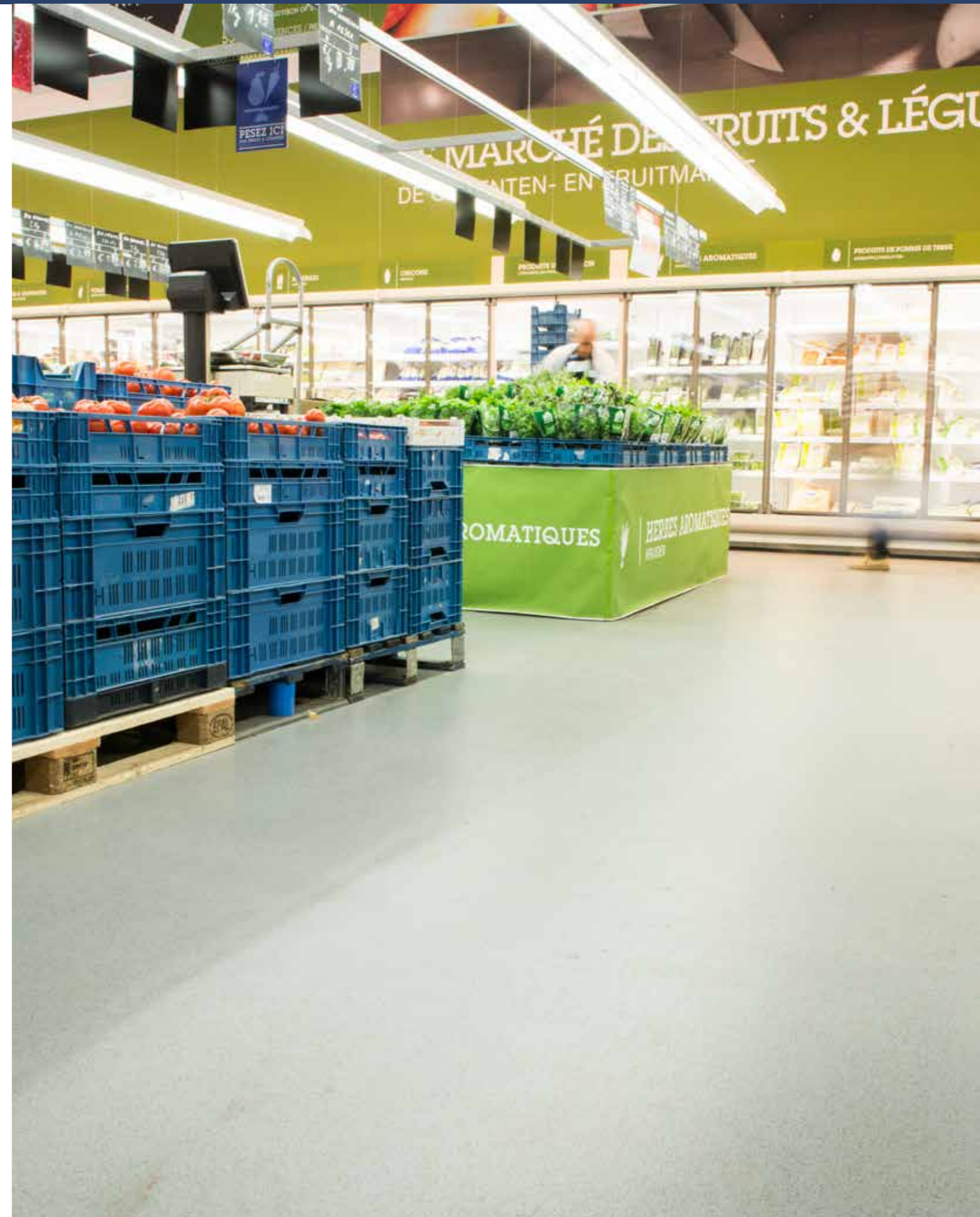
1K Vertikal Acrylatbindemittel für die vertikale Anwendung, Hervorragende Adhäsion, UV-stabil, nur für **Innenräume** geeignet

Verbrauch	18 %	10 kg	1 x 10 kg
Mengenverhältnis	unnötig		
Aushärtung bei 20°C	24 Std		
Topfzeit bei 20°C	120 Min		
Viskosität	hoch viskos und thixotrop		

EVB / QC EP-VERTICAL BINDER

2K-Epoxid-Vertikalbindemittel, nur für **Innenräume** geeignet

Verbrauch	8 %	2 kg	1 x 1,3 kg A + 1 x 0,7 kg B
Mengenverhältnis	100 zu 54		
Aushärtung bei 20°C	24 Std		
Topfzeit bei 20°C	40 Min		
Viskosität	hoch viskos und thixotrop		



BESCHREIBUNG	TECHNISCHE DATEN	KG	VERPACKUNG
SAD33 PLUS / QC AC-FILLER 33			
1K UV-beständiger Acrylat-Porenverschluss für Steinteppiche nur für Innenräume geeignet	Verbrauch	0,75 kg/m ²	10 kg
	Mengenverhältnis	unnötig	
	Aushärtung bei 20°C	24 Std	
	Topfzeit bei 20°C	unnötig	
	Viskosität	hoch viskos und thixotrop	
EPG UV / MORTAR EP-FILLER UV			
2K-Epoxid-Porenverschluss für Mörtelböden nur für Innenräume geeignet	Verbrauch	1. Schicht: 0,3 kg/m ² 2. Schicht: 0,2 kg/m ²	9 kg
	Mengenverhältnis	100 zu 47,5	
	Aushärtung bei 20°C	24 Std	
	Topfzeit bei 20°C	20 Min	
	Viskosität A+B	hoch viskos und thixotrop	
NEW MORTAR PA-CLEAR FILLER			
2K UV-beständiger Polyaspartischer Porenverschluss für Mörtelböden nur für Innenräume geeignet	Verbrauch	1. Schicht: 0,3 kg/m ² 2. Schicht: 0,2 kg/m ²	9 kg
	Mengenverhältnis	100 zu 59	
	Aushärtung bei 20°C	30 Std	
	Topfzeit bei 20°C	20 Min	
			1 x 5,63 kg A + 1 x 3,37 kg B



BESCHREIBUNG	TECHNISCHE DATEN	KG	VERPACKUNG
PU-TOPCOAT BASIC			
2K wasserbasierte-, uv-stabile -, PU-Kopfversiegelung Einfache Anwendung nur für Innenräume geeignet	Verbrauch per Schicht	min 100 g/m ² pro Schicht	4,4 kg
	Mengenverhältnis	100 zu 10	
	Aushärtung bei 20°C	16 Std	
	Topfzeit bei 20°C	120 Min	
	Verfügbar	matt oder satiniert	

PU-TOPCOAT BASIC / ANTI-SLIP			
2K wasserbasierte-, UV-stabile -, Anti-Rutsch-PU-Deckschicht leicht anwendbar nur für Innenräume geeignet	Verbrauch per Schicht	min 100 g/m ² pro Schicht	4,6 kg
	Mengenverhältnis	100 zu 9,5	
	Aushärtung bei 20°C	16 Std	
	Topfzeit bei 20°C	120 Min	
	Verfügbar	matt	

NEW PU-TOPCOAT NO SCRATCH 02			
Lösemittelfreie 1K PU-Kopfversiegelung für Kunstharzböden, super kratzfest , UV-stabil, sehr hohe chemische Beständigkeit, sehr hohe Verschleißfestigkeit (100% Feststoffgehalt) nur für Innenräume geeignet	Verbrauch	100 g/m ²	5 kg
	Mengenverhältnis	unnötig	
	Aushärtung bei 20°C / 50%RH	12 Std	
	Topfzeit bei 20°C	unbeschränkt	
	Verfügbar	matt	

BESCHREIBUNG	TECHNISCHE DATEN	KG	VERPACKUNG
PU-TOPCOAT ETC			
3K wasserbasierte, UV-stabile PU Kopfversiegelung, weichmacherbeständig (Gummi und Autoreifen), leicht zu reinigen , sehr hohe Verschleißfestigkeit, emissionsfrei sowohl für Innen- als auch für Außenbereiche	Verbrauch	80 - 100 g/m ²	5 kg
	Mengenverhältnis	3,2 zu 1,2 zu 0,6 Wasser	
	Aushärtung bei 20°C	24 Std	
	Topfzeit bei 20°C	60 Min	
	Verfügbar	glänzend	

PU-TOPCOAT ETC / ANTI-SLIP			
3K wasserbasierte, UV-stabile, rutschhemmende PU Kopfversiegelung, weichmacherbeständig (Gummi und Autoreifen), leicht zu reinigen , sehr hohe Verschleißfestigkeit, emissionsfrei sowohl für Innen- als auch für Außenbereiche	Verbrauch	80 - 100 g/m ²	5,25 kg
	Mengenverhältnis	4,05 zu 1,2 zu 0,6 Wasser	
	Aushärtung bei 20°C	24 Std	
	Topfzeit bei 20°C	60 Min	
	Verfügbar	satiniert	

PU-TOPCOAT COLOR			
2K gefärbte PU-Kopfversiegelung für selbstnivellierende Böden UV-stabil, sehr einfach zu verarbeiten, lösungsmittelfrei nur für Innenräume geeignet	Verbrauch per Schicht	100 g/m ²	5 kg
	Mengenverhältnis	100 zu 12	
	Aushärtung bei 20°C	12 Std	
	Topfzeit bei 20°C	60 Min	
	Verfügbar	matt	

EP-TOPCOAT			
2K- Epoxid-Kopfversiegelung, geringe Emission, nur für Innenräume geeignet	Verbrauch per Schicht	120 bis 180 g/m ²	5 kg
	Mengenverhältnis	100 zu 150	10 kg
	Aushärtung bei 20°C	18 - 24 Std	
	Topfzeit bei 20°C	60 Min	
	Verfügbar	matt	





BESCHREIBUNG

TECHNISCHE DATEN

KG

VERPACKUNG

NEW

PA-RAPID SEALCOAT

2K-Polyaspartische-Versiegelung für **Einstreu Böden /rutschhemmende Böden**, **Nach 2 Stunden begehbar**, UV-stabil, schnelle Aushärtung nur für Innenräume geeignet

Verbrauch	250 - 350 g/m ²	18 kg	1 x 9 kg A + 1 x 9 kg B
Mengenverhältnis	100 zu 100		
Aushärtung bei 20°C	2 Std		
Topfzeit bei 20°C	15 Min		



BESCHREIBUNG	TECHNISCHE DATEN	KG	VERPACKUNG
NEW EP-RAPID PLINTH / REPAIR GEL			
Schnell aushärtendes Bindemittel zum Einbau von (Hohle-)Sockelleisten oder zum Ausbessern von Rissen und Unebenheiten.	mengverhouding	100 A op 24,5 B op 690 C	1,62 kg
	uithardingstijd bij 20°C	2 u	1 x 1,3 kg A + 1 x 0,32 kg B
	potlife A + B + C bij 22°C	20 – 30 min	

BESCHREIBUNG	TECHNISCHE DATEN	KG	VERPACKUNG
PRM EP-PLINTH MORTAR			
sehr feiner 3K-Epoxid-Sockel-, und Reparaturmörtel, übermalbar ohne Porenfüller	Mengenverhältnis	0,625 A op 0,375 B op 10 C	11 kg
	Aushärtung bei 20°C	12 Std	1 x 0,625 kg A + 1 x 0,375 kg B + 10kg C
	Topfzeit bei 20°C	45 Min	

BESCHREIBUNG	TECHNISCHE DATEN	KG	VERPACKUNG
NEW EP-RAPID SCRATCHCOAT			
3K farblose Epoxid-Spachtelschicht Höhe: 1 - 2 mm	verbruik	1,77 kg/m ² per mm laagdikte	35 kg
	mengverhouding	100 A op 62 B op 150 C	1 x 6,14 kg A + 1 x 3,86 kg B + 1 x 25 kg C
	uithardingstijd bij 22°C	2 u	
	potlife bij 20°C	5 tot 7 min	

BESCHREIBUNG	TECHNISCHE DATEN	KG	VERPACKUNG
EP-SCRATCH COAT (2K)			
2K farblose Epoxid-Spachtelschicht Höhe: 2 - 5 mm	Verbrauch	1,77 kg/m ² pro mm Schichtdicke	25 kg
	Mengenverhältnis	100 zu 16,55	1 x 21,4 kg A + 1 x 3,6 kg B
	Aushärtung bei 20°C	24 Std	
	Topfzeit bei 20°C	30 Min	

BESCHREIBUNG	TECHNISCHE DATEN	KG	VERPACKUNG
EP-SCRATCH COAT FINE (3K)			
3K farblose Epoxid-Spachtelschicht Höhe: 1 - 2 mm	Verbrauch	2,1 - 3,3 kg/m ²	20,5 kg
	Mengenverhältnis	6,3 A zu 2,7 B zu 11,5 C	1 x 6,3 kg A + 1 x 2,7 kg B + 1 x 11,5 kg C
	Aushärtung bei 20°C	24 Std	
	Topfzeit bei 20°C	45 Min	

BESCHREIBUNG	TECHNISCHE DATEN	KG	VERPACKUNG
EP-SCRATCH COAT FORTE (3K)			
2K farblose Epoxid-Spachtelschicht Höhe: 2 - 3 mm	Verbrauch	2,5 - 3,7 kg/m ²	25 kg
	Mengenverhältnis	6,3 A zu 2,7 B zu 16 C	1 x 6,3 kg A + 1 x 2,7 kg B + 1 x 16 kg C
	Aushärtung bei 20°C	24 Std	
	Topfzeit bei 20°C	45 Min	

BESCHREIBUNG	TECHNISCHE DATEN	KG	VERPACKUNG
NEW PUSL-GOLD-WATERPROOF			
2K-PU-Flussigfolie, geeignet auf Beton, Fliesen und Holz für den Innen- und Außeneinsatz	Verbrauch	3 kg/m ²	30 kg
	Mengenverhältnis	6 zu 1	1 x 25,6 kg A + 1 x 4,4 kg B
	Aushärtung bei 20°C	28 Std	
	Topfzeit bei 20°C	30 Min	

BESCHREIBUNG	TECHNISCHE DATEN	KG	VERPACKUNG
EPSSL-FINE			
3K farbige Epoxid-Verlaufsbeschichtung Schichtdicke: 1 - 2 mm erhältlich in den Farben RAL und NCS	Verbrauch	2,1 - 3,3 kg/m ²	20,5 kg
	Mengenverhältnis	6,3 A zu 2,7 B + 11,5 C	1 x 6,3 kg A + 1 x 2,7 kg B + 11,5 kg C
	Aushärtung bei 20°C	24 Std	
	Topfzeit bei 20°C	45 Min	

BESCHREIBUNG	TECHNISCHE DATEN	KG	VERPACKUNG
EPSSL-FORTE			
3K farbige Epoxid-Verlaufsbeschichtung Schichtdicke: 2 - 3 mm erhältlich in den Farben RAL und NCS	Verbrauch	2,5 - 3,7 kg/m ²	25 kg
	Mengenverhältnis	6,3 A zu 2,7 B + 16 C	1 x 6,3 kg A + 1 x 2,7 kg B + 16 kg C
	Aushärtung bei 20°C	24 Std	
	Topfzeit bei 20°C	45 Min	

BESCHREIBUNG	TECHNISCHE DATEN	KG	VERPACKUNG
PUSL-GOLD			
2K farbige aromatische PU-Verlaufsbeschichtung Schichtdicke: 2 - 3 mm erhältlich in den Farben RAL und NCS nicht UV-beständig	Verbrauch	2,5 - 3,0 kg/m ²	25 kg
	Mengenverhältnis	20,75 A zu 4,25 B	1 x 20,75 kg A + 1 x 4,25 kg B
	Aushärtung bei 20°C	24 Std	
	Topfzeit bei 20°C	30 Min	

Nicht nur ein nachhaltiger Boden, sondern auch ein nachhaltiger Produktionsprozess.
Für die Herstellung der Materialien wird 100 % erneuerbare Energie verwendet.

Der Beweis dafür ist das Umweltzeichen ISO 14001.
Qualität und Sicherheit werden durch die Zertifikate CE und ISO 9001 garantiert.

SIDEC[®]

Industrieweg 10 | Industrieterrein Berkebossen | B-2490 Balen
Tel. +32 (0)14 81 50 01 | Fax +32 (0)14 81 64 84
sales@sidec.be | WWW.SIDEC.EU

