

**SIDEC®**

# PRODUITS

PRIMAIRES • LIANTS • LIANTS VERTICAUX • BOUCHE-PORES  
TOPCOATS (COUCHE DE FINITION) • SEALCOATS (REVÊTEMENTS D'ÉTANCHÉITÉ)  
PRÉPARATION DE SOLS ET RAGRÉAGE

AVRIL 2024

FR

DESCRIPTION	INFORMATIONS TECHNIQUE	SET	EMBALLAGE
<b>NEW EP-RAPID PRIMER</b>			
<b>Primaire époxy 2K hybride, séchage super rapide</b> pour béton, chape, sable ciment, et bois. Pour usage à l'intérieur ainsi qu'à l'extérieur.	consommation	250 - 350 g/m <sup>2</sup>	10 kg
	proportion de mélange	100 sur 62	1 x 6,14 kg A + 1 x 3,86 kg B + max 0,7 kg l'eau
	temps de durcissement à 20°C	2 h	
	durée d'application à 20°C	5 à 7 min	
	viscosité A+B	± 580 mPa.s	

EQC / EP-UNIVERSAL PRIMER			
<b>Primaire universel époxy 2K</b> sans solvants pour béton, chape, anhydrite, sable-ciment, bois. Ne convient pas pour carrelages. Pour usage à l'intérieur ainsi qu'à l'extérieur. Peut aussi être utilisé comme liant.	consommation	200 - 300 g/m <sup>2</sup>	4 kg
	proportion de mélange	100 sur 50	8 kg
	temps de durcissement à 20°C	16 h	60 kg
	durée d'application à 20°C	40 min	600 kg
	viscosité A+B	± 800 mPa.s	3000 kg

PUP / PU-TURBO PRIMER			
<b>Primaire PU 1K, séchage rapide,</b> sans solvants, pour béton et chape. Pour usage à l'intérieur ainsi qu'à l'extérieur.	consommation	150 - 200 g/m <sup>2</sup>	5 kg
	proportion de mélange	pas d'application pour	10 kg
	temps de durcissement à 20°C / 50%RH	1 h	
	temps de durcissement à 20°C / 90%RH	40 min	
	viscosité A+B	± 250 mPa.s	

EPW / EP-FAST PRIMER			
<b>Primaire époxy 2K à base d'eau séchage rapide</b> Pour applications intérieures, Intéressant pour <b>supports lisses</b> tel que carrelages etc. Ne convient pas pour sols anhydrites.	consommation	100 - 150 g/m <sup>2</sup>	4,5 kg
	proportion de mélange	100 sur 50	
	temps de durcissement à 20°C	1 h	
	durée d'application à 20°C	60 min	
	viscosité A+B	± 3200 mPa.s	

ETP / EP-TILE PRIMER			
<b>Primaire époxy 2K</b> sans solvants pour supports lisses. Pour usage à l'intérieur ainsi qu'à l'extérieur <b>Adhérence super forte sur carrelages.</b>	consommation	150 - 300 g/m <sup>2</sup>	4 kg
	proportion de mélange	100 sur 33	
	temps de durcissement à 20°C	20 h	
	durée d'application à 20°C	40 min	
	viscosité A+B	± 800 mPa.s	

DESCRIPTION	INFORMATIONS TECHNIQUE	SET	EMBALLAGE
<b>APR / AC-LIGHT DUTY PRIMER</b>			
<b>Primaire acrylique 1K rapide</b> pour moquette de pierre à faible charge pour usage intérieur. Fixer la poussière	consommation	200 - 300 g/m <sup>2</sup>	10 kg
	proportion de mélange	pas d'application pour	
	temps de durcissement à 20°C	30 - 60 min	
	durée d'application à 20°C	illimité	
	viscosité A+B	± 50 mPa.s	

EAA.09 / QC EP-BINDER 09 EMISSIONFREE			
<b>Primaire époxy universel 2K sans émissions toxique,</b> sans solvants, qui fonctionne comme primaire pour béton, chape, anhydrite, sable ciment et bois Pour usage à l'intérieur ainsi qu'à l'extérieur.	consommation	250 - 400 g/m <sup>2</sup>	4 kg
	proportion de mélange	100 sur 50	60 kg
	temps de durcissement à 20°C	24 h	
	durée d'application à 20°C	40 min	
	viscosité A+B	± 800 mPa.s	



EWS / EP-WET SURFACE PRIMER			
<b>Primaire époxy 2K</b> avec une très bonne adhérence sur <b>support ciment humide.</b> Pour usage à l'intérieur ainsi qu'à l'extérieur.	consommation	200 - 400 g/m <sup>2</sup>	8 kg
	proportion de mélange	100 sur 60	
	temps de durcissement à 20°C	16 h	
	durée d'application à 20°C	25 min	
	viscosité A+B	± 900 mPa.s	

DESCRIPTION	INFORMATIONS TECHNIQUE	SET	EMBALLAGE
<b>NEW</b>	<b>QC EP-BINDER 030</b>		
Liant <b>époxy à 2 composants</b> pour applications intérieures sur moquette de pierre ou en marbre à structure ouverte ou à structure fermée. La combinaison idéale entre un durcissement rapide et un temps de traitement long. N'utilise que <b>7 % de liant</b> sans sacrifier la résistance du sol !	consommation	7 %	3,5 kg
	proportion de mélange	100 sur 53	7 kg
	temps de durcissement à 20°C	18 h	61,25 kg
	durée d'application à 20°C	45 min	
	viscosité A+B	± 580 mPa.s	
			1 x 2,29 kg A + 1 x 1,21 kg B 1 x 4,58 kg A + 1 x 2,42 kg B 2 x 20 kg A + 1 x 21,25 kg B

<b>EAA.010 / QC EP-BINDER 010 UV</b>			
Liant <b>époxy 2K</b> pour <b>moquette de pierre</b> . Avec <b>bloqueurs UV supplémentaires</b> pour un jaunissement fortement ralenti. Uniquement pour usage intérieur.	consommation	8 %	4 kg
	proportion de mélange	100 sur 50	8 kg
	temps de durcissement à 20°C	18 h	60 kg
	durée d'application à 20°C	30 min	
	viscosité (élevé ou faible)	± 570 mPa.s	
			1 x 2,67 kg A + 1 x 1,33 kg B 1 x 5,33 kg A + 1 x 2,67 kg B 2 x 20 kg A + 1 x 20 kg B

<b>EAA.020 / QC EP-BINDER 020 UV</b>			
Liant <b>époxy 2K</b> pour <b>moquette de pierre</b> avec une <b>durée d'application plus longue</b> et <b>bloqueurs UV supplémentaires</b> pour un jaunissement fortement ralenti. Uniquement pour usage intérieur.	consommation	8 %	4 kg
	proportion de mélange	100 sur 55	8 kg
	temps de durcissement à 20°C	20 h	62 kg
	durée d'application à 20°C	60 min	
	viscosité (élevé ou faible)	± 570 mPa.s	
			1 x 2,58 kg A + 1 x 1,42 kg B 1 x 5,16 kg A + 1 x 2,84 kg B 2 x 20 kg A + 1 x 22 kg B

<b>EAA.06 / QC EP-BINDER 06</b>			
Liant <b>époxy 2K</b> pour <b>moquette de pierre</b> avec une <b>durée d'application plus longue</b> et <b>viscosité plus faible</b> . Uniquement pour usage intérieur.	consommation	8 %	80 kg
	proportion de mélange	100 sur 33,33	800 kg
	temps de durcissement à 20°C	30 h	
	durée d'application	60 min	
	viscosité (élevé ou faible)	± 700 mPa.s	
			3 x 20 kg A + 1 x 20 kg B 3 x 200 kg A + 1 x 200 kg B

<b>EAA.09 / QC EP-BINDER 09 EMISSIONFREE</b>			
Liant <b>époxy 2K sans émissions toxiques pour moquette de pierre</b> . Uniquement pour usage intérieur.	consommation	8 %	4 kg
	proportion de mélange	100 sur 50	60 kg
	temps de durcissement à 20°C	24 h	
	durée d'application à 20°C	40 min	
	viscosité (élevé ou faible)	± 800 mPa.s	
			1 x 2,67 kg A + 1 x 1,33 kg B 2 x 20 kg A + 1 x 20 kg B



DESCRIPTION	INFORMATIONS TECHNIQUE	SET	EMBALLAGE
<b>NEW</b>	<b>ETF32 / MORTAR EP-BINDER 32</b>		
Liant <b>époxy 2K standard pour sols en mortier</b> , avec un durcissement plus rapide. Usage uniquement pour l'intérieur.	consommation	10 %	5 kg
	proportion de mélange	100 sur 30	10 kg
	temps de durcissement à 20°C	18 h	86,66 kg
	durée d'application à 20°C	40 min	780 kg
	viscosité (élevé ou faible)	± 400 mPa.s	2600 kg
			1 x 3,85 kg A + 1 x 1,15 kg B 1 x 7,7 kg A + 1 x 2,3 kg B 3 x 22,22 kg A + 1 x 20 kg B 3 x 200 kg A + 1 x 180 kg B 2 x 1000 kg A + 1 x 600 kg B

<b>PU300 / QC PU-BINDER UV 300</b>			
Liant <b>PU (aliphatique) 1K pour moquette de pierre</b> sans solvants. <b>Résistant aux UV</b> . Pour usage intérieur ainsi qu' <b>extérieur</b> .	consommation	6 %	3 kg
	proportion de mélange	pas d'application pour	6 kg
	temps de durcissement à 20°C	4 h	21 kg
	durée d'application à 20°C	15 - 30 min	
	viscosité (élevé ou faible)	± 3000 mPa.s	
			1 x 3 kg 1 x 6 kg 1 x 21 kg

<b>PU360 / QC PU-BINDER UV 360</b>			
Liant <b>PU (aliphatique) 1K pour moquette de pierre</b> sans solvants. <b>Résistant aux UV</b> , avec une <b>durée d'application plus longue</b> . Pour usage intérieur ainsi qu' <b>extérieur</b> .	consommation	6 %	3 kg
	proportion de mélange	pas d'application pour	6 kg
	temps de durcissement à 20°C	6 h	21 kg
	durée d'application à 20°C	25 - 45 min	
	viscosité (élevé ou faible)	± 3000 mPa.s	
			1 x 3 kg 1 x 6 kg 1 x 21 kg

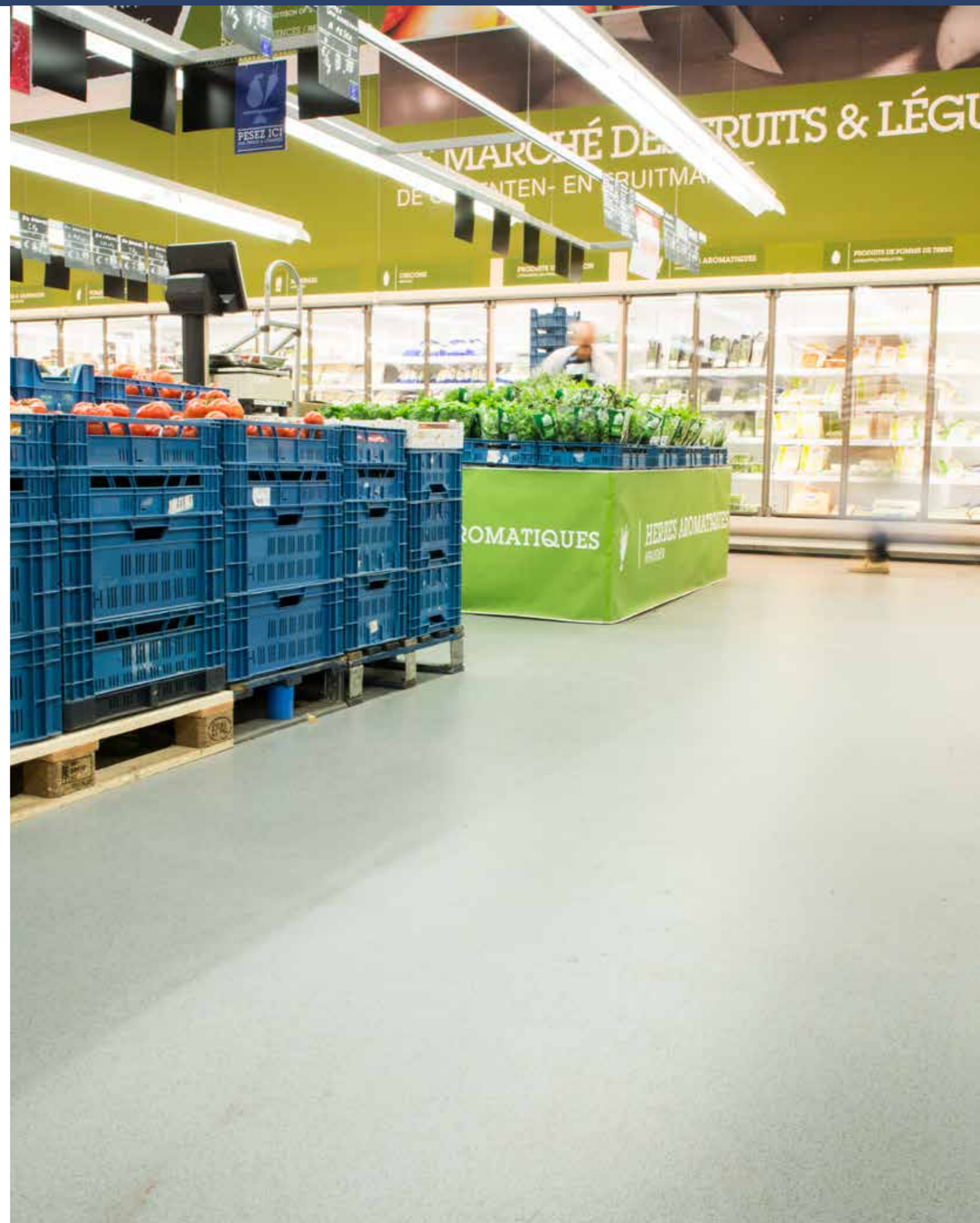




DESCRIPTION	INFORMATIONS TECHNIQUE	SET	EMBALLAGE
<b>PUVB.02 / QC PU-VERTICAL BINDER 02</b>			
<b>Liant PU 1K pour pose verticale de moquette de pierre.</b> <b>Stable aux UV.</b> Pour usage à l'intérieur ainsi qu'à l'extérieur.	consommation	6 %	2,8 kg
	proportion de mélange	pas d'application pour	
	temps de durcissement à 20°C	24 h	
	durée d'application à 20°C	30 à 60 min	
	viscosité (élevé ou faible)	viscosité élevée et thixotrope	
			1 x 2,8 kg

<b>VA.03 / QC AC-VERTICAL BINDER 03</b>			
<b>Liant acrylique 1K pour pose verticale de moquette de pierre.</b> Très bonne adhérence et stable aux UV. Uniquement pour usage <b>intérieur</b> .	consommation	18 %	10 kg
	proportion de mélange	pas d'application pour	
	temps de durcissement à 20°C	24 h	
	durée d'application à 20°C	120 min	
	viscosité (élevé ou faible)	viscosité élevée et thixotrope	
			1 x 10 kg

<b>EVV / QC EP-VERTICAL BINDER</b>			
<b>Liant époxy 2K pour pose verticale de moquette de pierre.</b> Uniquement pour usage <b>intérieur</b> .	consommation	8 %	2 kg
	proportion de mélange	100 sur 54	
	temps de durcissement à 20°C	24 h	
	durée d'application à 20°C	40 min	
	viscosité (élevé ou faible)	viscosité élevée et thixotrope	
			1 x 1,3 kg A + 1 x 0,7 kg B





DESCRIPTION	INFORMATIONS TECHNIQUE	SET	EMBALLAGE
<b>SAD33 PLUS / QC AC-FILLER 33</b>			
<b>Bouche-pores acrylique 1K</b> pour <b>moquette</b> de pierre résistant aux UV. Uniquement pour usage intérieur.	consommation	0,75 kg/m <sup>2</sup>	10 kg
	proportion de mélange	pas d'application pour	
	temps de durcissement à 20°C	24 h	
	durée d'application à 20°C	n.v.t.	
	viscosité (élevé ou faible)	viscosité élevé et thixotrope	

<b>EPG UV / MORTAR EP-FILLER UV</b>			
<b>Bouche-pores époxy 2K</b> pour <b>sols en mortier</b> . Uniquement pour usage intérieur.	consommation	1er couche: 0,3 kg/m <sup>2</sup> 2ème couche: 0,2 kg/m <sup>2</sup>	9 kg
	proportion de mélange	100 sur 47,5	
	temps de durcissement à 20°C	24 h	
	durée d'application à 20°C	20 min	
	viscosité (élevé ou faible)	viscosité élevé et thixotrope	

<b>NEW MORTAR PA-CLEAR FILLER</b>			
<b>Bouche-pores poly aspartique 2K</b> pour <b>sols en mortier</b> résistant aux UV. Uniquement pour usage intérieur.	consommation	1er couche: 0,3 kg/m <sup>2</sup> 2ème couche: 0,2 kg/m <sup>2</sup>	9 kg
	proportion de mélange	100 sur 59	
	temps de durcissement à 20°C	30 h	
	durée d'application à 20°C	20 min	



DESCRIPTION	INFORMATIONS TECHNIQUE	SET	EMBALLAGE
<b>PU-TOPCOAT BASIC</b>			
<b>Couche de finition PU 2K</b> à base d'eau, <b>stable aux UV</b> . Facile d'application. Uniquement pour usage intérieur.	consommation	min 100 g/m <sup>2</sup> par couche	4,4 kg
	proportion de mélange	100 sur 10	
	temps de durcissement à 20°C	16 h	
	durée d'application à 20°C	120 min	
	finitions	mate ét satinée	
			1 x 4 kg A + 1 x 0,4 kg B

<b>PU-TOPCOAT BASIC / ANTI-SLIP</b>			
<b>Couche de finition PU 2K</b> à base d'eau, <b>stable aux UV, antidérapante</b> . Facile d'application. Uniquement pour usage intérieur.	consommation	min 100 g/m <sup>2</sup> par couche	4,6 kg
	proportion de mélange	100 sur 9,5	
	temps de durcissement à 20°C	16 h	
	durée d'application à 20°C	120 min	
	finitions	mate	
			1 x 4,2 kg A + 1 x 0,4 kg B

<b>NEW PU-TOPCOAT NO SCRATCH 02</b>			
<b>Couche de finition PU 1K</b> sans solvant pour sols en résine, <b>super résistant aux rayures</b> , stable aux UV, très haute résistance chimique, très haute résistance à l'usure ( <b>100% de teneur en matière solide</b> ). Uniquement pour usage intérieur.	consommation	100 g/m <sup>2</sup>	5 kg
	proportion de mélange	pas d'application pour	
	temps de durcissement à 20°C / 50%RH	12 h	
	durée d'application à 20°C	pas d'application pour	
	finitions	mate	
			1 x 5 kg

DESCRIPTION	INFORMATIONS TECHNIQUE	SET	EMBALLAGE
<b>PU-TOPCOAT ETC</b>			
<b>Couche de finition PU 3K</b> à base d'eau <b>stable aux UV, résistant aux plastifiants</b> (caoutchouc et pneus de voiture), facile à nettoyer ( <b>EASY TO CLEAN</b> ), très haute résistance à l'usure, sans émissions toxique. Pour usage à l'intérieur ainsi qu'à l'extérieur.	consommation	80 - 100 g/m <sup>2</sup>	5 kg
	proportion de mélange	3,2 sur 1,2 sur 0,6 l'eau	
	temps de durcissement à 20°C	24 h	
	durée d'application à 20°C	60 min	
	finitions	brillante	
			1 x 3,2 kg A + 1 x 1,2 kg B + 0,6 kg water



<b>PU-TOPCOAT ETC / ANTI-SLIP</b>			
<b>Couche de finition PU 3K</b> à base d'eau <b>stable aux UV, antidérapant, résistant aux plastifiants</b> (caoutchouc et pneus de voiture), facile à nettoyer (EASY TO CLEAN), très haute résistance à l'usure, sans émissions toxique. Uniquement pour usage intérieur.	consommation	80 - 100 g/m <sup>2</sup>	5,25 kg
	proportion de mélange	4,05 sur 1,2 sur 0,6 l'eau	
	temps de durcissement à 20°C	24 h	
	durée d'application à 20°C	60 min	
	finitions	satinée	
			1 x 4,05 kg A + 1 x 1,2 kg B + 0,6 kg water



<b>PU-TOPCOAT COLOR</b>			
<b>Couche de finition PU coloré</b> (dans la masse) 2K pour <b>sols coulés</b> . Stable aux UV, très facile d'application, sans solvants. Uniquement pour usage intérieur.	consommation	100 g/m <sup>2</sup> par couche	5 kg
	proportion de mélange	100 sur 12	
	temps de durcissement à 20°C	12 h	
	durée d'application à 20°C	60 min	
	finitions	mate	
			1 x 4,46 kg A + 1 x 0,54 kg B

<b>EP-TOPCOAT</b>			
<b>Couche de finition époxy 2K</b> <b>Sans émission toxique</b> . Uniquement pour usage intérieur.	consommation	120 à 180 g/m <sup>2</sup> par couche	5 kg
	proportion de mélange	100 sur 150	10 kg
	temps de durcissement à 20°C	18 - 24 h	
	durée d'application à 20°C	60 min	
	finitions	mate et faibles	
			1 x 2 kg A + 1 x 3 kg B 1 x 4 kg A + 1 x 6 kg B





## DESCRIPTION

## INFORMATIONS TECHNIQUE

## SET

## EMBALLAGE

**NEW**

## PA-RAPID SEALCOAT

Couche d'étanchéité poly aspartique 2K pour sol de remplissage/sols antidérapant, praticable après 2H.

Stable aux UV.  
Uniquement pour usage intérieur.  
Durcissement rapide.

consommation	250 - 350 g/m <sup>2</sup>	18 kg	1 x 9 kg A + 1 x 9 kg B
proportion de mélange	100 sur 100		
temps de durcissement à 20°C	2 h		
durée d'application à 20°C	15 min		



DESCRIPTION	INFORMATIONS TECHNIQUE	SET	EMBALLAGE
-------------	------------------------	-----	-----------

**NEW**

## EP-RAPID PLINTH / REPAIR GEL

<b>Liant à durcissement rapide</b> pour la pose de plinthes (angles creux) ou la réparation de fissures et irrégularités.	proportion de mélange	100 A sur 24,5 B sur 690 C	1,62 kg	1 x 1,3 kg A + 1 x 0,32 kg B
	temps de durcissement à 20°C	2 h		
	durée d'application à 22°C	20 - 30 min		

## PRM EP-PLINTH MORTAR

<b>Mortier de plinthe</b> et mortier de réparation époxy 3K très fin à peindre sans bouche-pores.	proportion de mélange	0,625 A sur 0,375 B sur 10 C	11 kg	1 x 0,625 kg A + 1 x 0,375 kg B + 10kg C
	temps de durcissement à 20°C	12 h		
	durée d'application à 20°C	45 min		

**NEW**

## EP-RAPID SCRATCHCOAT

<b>Couche de ragréage époxy 3K</b> incoloré. épaisseur : <b>1 - 2 mm</b>	consommation	1,77 kg/m <sup>2</sup> par mm épaisseur de la couche	35 kg	1 x 6,14 kg A + 1 x 3,86 kg B + 1 x 25 kg C
	proportion de mélange	100 A sur 62 B sur 150 C		
	temps de durcissement à 22°C	2 h		
	durée d'application à 20°C	5 - 7 min		

## EP-SCRATCH COAT (2K)

<b>Couche de ragréage époxy 2K</b> incoloré. épaisseur : <b>2 - 5 mm</b>	consommation	1,77 kg/m <sup>2</sup> par mm épaisseur de la couche	25 kg	1 x 21,4 kg A + 1 x 3,6 kg B
	proportion de mélange	100 sur 16,55		
	temps de durcissement à 20°C	24 h		
	durée d'application à 20°C	30 min		

## EP-SCRATCH COAT FINE (3K)

<b>Couche de ragréage époxy 3K</b> incoloré. épaisseur : <b>1 - 2 mm</b>	consommation	2,1 - 3,3 kg/m <sup>2</sup>	20,5 kg	1 x 6,3 kg A + 1 x 2,7 kg B + 1 x 11,5 kg C
	proportion de mélange	6,3 A sur 2,7 B sur 11,5 C		
	temps de durcissement à 20°C	24 h		
	durée d'application à 20°C	45 min		

## EP-SCRATCH COAT FORTE (3K)

<b>Couche de ragréage époxy 3K</b> incoloré. épaisseur : <b>2 - 3 mm</b>	consommation	2,5 - 3,7 kg/m <sup>2</sup>	25 kg	1 x 6,3 kg A + 1 x 2,7 kg B + 1 x 16 kg C
	proportion de mélange	6,3 A sur 2,7 B sur 16 C		
	temps de durcissement à 20°C	24 h		
	durée d'application à 20°C	45 min		

**NEW**

## PUSL-GOLD-WATERPROOF

<b>Membrane d'étanchéité pu 2K</b> convient pour béton, carrelages et bois. Pour usage intérieur ainsi qu'extérieur.	consommation	3 kg/m <sup>2</sup>	30 kg	1 x 25,6 kg A + 1 x 4,4 kg B
	proportion de mélange	6 sur 1		
	temps de durcissement à 20°C	28 h		
	durée d'application à 20°C	30 min		

DESCRIPTION	INFORMATIONS TECHNIQUE	SET	EMBALLAGE
-------------	------------------------	-----	-----------

## EPSL-FINE

<b>Sol coulé époxy 3K</b> coloré Épaisseur : <b>1 - 2 mm</b> Disponible dans les couleurs ral et ncs	consommation	2,1 - 3,3 kg/m <sup>2</sup>	20,5 kg	1 x 6,3 kg A + 1 x 2,7 kg B + 11,5 kg C
	proportion de mélange	6,3 A sur 2,7 B + 11,5 C		
	temps de durcissement à 20°C	24 h		
	durée d'application à 20°C	45 min		

## EPSL-FORTE

<b>Sol coulé époxy 3K</b> coloré Épaisseur : <b>2 - 3 mm</b> Disponible dans les couleurs ral et ncs	consommation	2,5 - 3,7 kg/m <sup>2</sup>	25 kg	1 x 6,3 kg A + 1 x 2,7 kg B + 16 kg C
	proportion de mélange	6,3 A sur 2,7 B + 16 C		
	temps de durcissement à 20°C	24 h		
	durée d'application à 20°C	45 min		

## PUSL-GOLD

<b>Sol coulé PU aromatique 2K</b> coloré Épaisseur : <b>2 - 3 mm</b> Disponible dans les couleurs ral et ncs Pas résistant aux UV	consommation	2,5 - 3,0 kg/m <sup>2</sup>	25 kg	1 x 20,75 kg A + 1 x 4,25 kg B
	proportion de mélange	20,75 A sur 4,25 B		
	temps de durcissement à 20°C	24 h		
	durée d'application à 20°C	30 min		



Non pas seulement un sol durable mais aussi un procédé de production durable. Pour la fabrication des matériaux, l'énergie utilisé est 100% verte.

La preuve nous est certifiée par le label environnemental ISO 14001. La qualité et la sécurité est garanti par le certificat CE et ISO 9001.

---

**SIDEC**

Industrieweg 10 | Industrieterrein Berkebossen | B-2490 Balen  
Tel. +32 (0)14 81 50 01 | Fax +32 (0)14 81 64 84  
sales@sidec.be | [WWW.SIDEC.EU](http://WWW.SIDEC.EU)

