



# **S** **IDEC**<sup>®</sup> **PRODUCTS**

PRIMERS • BINDERS • VERTICAL BINDERS • FILLERS • TOPCOATS  
SEALCOATS • SELFLEVELING AND FLOOR PREPARATION

APRIL 2024

NL

BESCHRIJVING	TECHNISCHE INFO	SET	VERPAKKING
<b>NEW</b> <b>supersnelle 2K epoxy hybride primer</b> voor op beton, chape, zandcement en hout voor zowel binnen- als buiten-toepassingen	<b>EP-RAPID PRIMER</b> verbruik 250 - 350 g/m <sup>2</sup> mengverhouding 100 op 62 uithardingstijd bij 20°C 2 u potlife bij 20°C 5 tot 7 min viscositeit A+B ± 580 mPa.s	10 kg	1 x 6,14 kg A + 1 x 3,86 kg B

BESCHRIJVING	TECHNISCHE INFO	SET	VERPAKKING
oplosmiddelvrije <b>universele 2K epoxy primer</b> voor op beton, chape, anhydriet, zandcement, hout niet geschikt voor tegels kan zowel binnen als buiten kan ook als bindmiddel gebruikt worden	<b>EQC / EP-UNIVERSAL PRIMER</b> verbruik 200 - 300 g/m <sup>2</sup> mengverhouding 100 op 50 uithardingstijd bij 20°C 16 u potlife bij 20°C 40 min viscositeit A+B ± 800 mPa.s	4 kg 8 kg 60 kg 600 kg 3000 kg	1 x 2,67 kg A + 1 x 1,33 kg B 1 x 5,33 kg A + 1 x 2,67 kg B 2 x 20 kg A + 1 x 20 kg B 2 x 200 kg A + 1 x 200 kg B 2 x 1000 kg A + 1 x 1000 kg B

BESCHRIJVING	TECHNISCHE INFO	SET	VERPAKKING
<b>snelle, oplosmiddelvrije 1K pu-primer</b> op beton, chape voor zowel binnen- als buiten-toepassingen	<b>PUP / PU-TURBO PRIMER</b> verbruik 150 - 200 g/m <sup>2</sup> mengverhouding n.v.t. uithardingstijd bij 20°C / 50%RH 1 u uithardingstijd bij 20°C / 90%RH 40 min viscositeit A+B ± 250 mPa.s	5 kg 10 kg	1 x 5 kg 1 x 10 kg

BESCHRIJVING	TECHNISCHE INFO	SET	VERPAKKING
<b>watergebaseerde 2K epoxy snel-primer</b> voor binnentoepassingen vooral interessant op <b>gladde ondergronden</b> zoals tegels etc kan niet op anhydrietvloeren	<b>EPW / EP-FAST PRIMER</b> verbruik 100 - 150 g/m <sup>2</sup> mengverhouding 100 op 50 uithardingstijd bij 20°C 1 u potlife bij 20°C 60 min viscositeit A+B ± 3200 mPa.s	4,5 kg	1 x 3 kg A + 1 x 1,5 kg B

BESCHRIJVING	TECHNISCHE INFO	SET	VERPAKKING
oplosmiddelvrije universele 2K <b>epoxy primer</b> voor gladde ondergronden, voor zowel binnen- als buitentoepassingen <b>superhoge hechting op tegels</b>	<b>ETP / EP-TILE PRIMER</b> verbruik 150 - 300 g/m <sup>2</sup> mengverhouding 100 op 33 uithardingstijd bij 20°C 20 u potlife bij 20°C 40 min viscositeit A+B ± 800 mPa.s	4 kg	1 x 3 kg A + 1 x 1 kg B

BESCHRIJVING	TECHNISCHE INFO	SET	VERPAKKING
<b>1K acrylaat snelprimer</b> voor steentapijt met lage belasting voor binnentoepassingen dient om ondergronden (cement, plaaster, hout,...) stofvrij te maken	<b>APR / AC-LIGHT DUTY PRIMER</b> verbruik 200 - 300 g/m <sup>2</sup> mengverhouding n.v.t. uithardingstijd bij 20°C 30 - 60 min potlife bij 20°C onbeperkt viscositeit A+B ± 50 mPa.s	10 kg	1 x 10 kg

BESCHRIJVING	TECHNISCHE INFO	SET	VERPAKKING
<b>emissievrije, oplosmiddelvrije universele 2K epoxy binder</b> die ook functioneert als <b>primer</b> voor op beton, chape, anhydriet, zandcement en hout voor zowel binnen- als buiten-toepassingen	<b>EAA.09 / QC EP-BINDER 09 EMISSIONFREE</b> verbruik 250 - 400 g/m <sup>2</sup> mengverhouding 100 op 50 uithardingstijd bij 20°C 24 u potlife bij 20°C 40 min viscositeit A+B ± 800 mPa.s	4 kg 60 kg	1 x 2,67 kg A + 1 x 1,33 kg B 2 x 20 kg A + 1 x 20 kg B



BESCHRIJVING	TECHNISCHE INFO	SET	VERPAKKING
<b>2K epoxy primer</b> met een zeer goede hechting op <b>vochtige cementgebonden ondergronden</b> kan zowel binnen als <b>buiten</b>	<b>EWS / EP-WET SURFACE PRIMER</b> verbruik 200 - 400 g/m <sup>2</sup> mengverhouding 100 op 60 uithardingstijd bij 20°C 16 u potlife bij 20°C 25 min viscositeit A+B ± 900 mPa.s	8 kg	1 x 5 kg A + 1 x 3 kg B

BESCHRIJVING	TECHNISCHE INFO	SET	VERPAKKING
<b>NEW QC EP-BINDER 030</b>			
2 component <b>epoxy bindmiddel</b> voor binnentoepassingen in open structuur of gesloten structuur steen- of marmertapijt. De ideale combinatie van een snelle uitharding met een lange verwerkingstijd. Slechts verbruik van <b>7% bindmiddel</b> zonder in te boeten op de sterkte van de vloer!	verbruik	7 %	3,5 kg
	mengverhouding	100 op 53	7 kg
	uithardingstijd bij 20°C	18 u	61,25 kg
	potlife bij 20°C	45 min	
	viscositeit A+B	± 580 mPa.s	
			1 x 2,29 kg A + 1 x 1,21 kg B 1 x 4,58 kg A + 1 x 2,42 kg B 2 x 20 kg A + 1 x 21,25 kg B

<b>EAA.010 / QC EP-BINDER 010 UV</b>			
2K <b>epoxy bindmiddel</b> voor <b>steen-tapijt</b> met <b>extra uv-blockers</b> voor een fel vertraagde vergeling enkel binnen te gebruiken	verbruik	8 %	4 kg
	mengverhouding	100 op 50	8 kg
	uithardingstijd bij 20°C	18 u	60 kg
	potlife bij 20°C	30 minuten	
	viscositeit A+B	± 570 mPa.s	
			1 x 2,67 kg A + 1 x 1,33 kg B 1 x 5,33 kg A + 1 x 2,67 kg B 2 x 20 kg A + 1 x 20 kg B

<b>EAA.020 / QC EP-BINDER 020 UV</b>			
2K <b>epoxy bindmiddel</b> voor <b>steen-tapijt</b> , met een <b>langere potlife</b> en met <b>extra uv-blockers</b> voor een fel vertraagde vergeling enkel binnen te gebruiken	verbruik	8 %	4 kg
	mengverhouding	100 op 55	8 kg
	uithardingstijd bij 20°C	20 u	62 kg
	potlife bij 20°C	60 min	
	viscositeit A+B	± 570 mPa.s	
			1 x 2,58 kg A + 1 x 1,42 kg B 1 x 5,16 kg A + 1 x 2,84 kg B 2 x 20 kg A + 1 x 22 kg B

<b>EAA.06 / QC EP-BINDER 06</b>			
2K <b>epoxy bindmiddel</b> voor <b>steen-tapijt</b> met een <b>langere potlife</b> en <b>lagere viscositeit</b> enkel binnen te gebruiken	verbruik	8 %	80 kg
	mengverhouding	100 op 33,33	800 kg
	uithardingstijd bij 20°C	30 u	
	potlife bij 20°C	60 min	
	viscositeit A+B	± 700 mPa.s	
			3 x 20 kg A + 1 x 20 kg B 3 x 200 kg A + 1 x 200 kg B

<b>EAA.09 / QC EP-BINDER 09 EMISSIONFREE</b>			
2K <b>emissievrij epoxy bindmiddel</b> voor <b>steentapijt</b> enkel binnen te gebruiken	verbruik	8 %	4 kg
	mengverhouding	100 op 50	60 kg
	uithardingstijd bij 20°C	24 u	
	potlife bij 20°C	40 min	
	viscositeit A+B	± 800 mPa.s	
			1 x 2,67 kg A + 1 x 1,33 kg B 2 x 20 kg A + 1 x 20 kg B



BESCHRIJVING	TECHNISCHE INFO	SET	VERPAKKING
<b>NEW ETF32 / MORTAR EP-BINDER 32</b>			
2K standaard <b>epoxy bindmiddel</b> voor <b>mortelvloeren</b> , met een snelle doorharding enkel binnen te gebruiken	verbruik	10 %	5 kg
	mengverhouding	100 op 30	10 kg
	uithardingstijd bij 20°C	18 u	86,66 kg
	potlife bij 20°C	40 min	780 kg
	viscositeit A+B	± 400 mPa.s	2600 kg
			1 x 3,85 kg A + 1 x 1,15 kg B 1 x 7,7 kg A + 1 x 2,3 kg B 3 x 22,22 kg A + 1 x 20 kg B 3 x 200 kg A + 1 x 180 kg B 2 x 1000 kg A + 1 x 600 kg B

<b>PU300 / QC PU-BINDER UV 300</b>			
<b>1K uv-bestendig</b> oplosmiddelvrij <b>pu</b> bindmiddel (aliphatisch) voor <b>steen-tapijt</b> kan zowel binnen als <b>buiten</b>	verbruik	6 %	3 kg
	mengverhouding	n.v.t.	6 kg
	uithardingstijd bij 20°C	4 u	21 kg
	potlife bij 20°C	15 - 30 min	
	viscositeit A+B	± 3000 mPa.s	
			1 x 3 kg 1 x 6 kg 1 x 21 kg

<b>PU360 / QC PU-BINDER UV 360</b>			
<b>1K uv-bestendig</b> oplosmiddelvrij <b>pu</b> bindmiddel (aliphatisch) voor <b>steentapijt</b> , met een <b>langere potlife</b> kan zowel binnen als <b>buiten</b>	verbruik	6 %	3 kg
	mengverhouding	n.v.t.	6 kg
	uithardingstijd bij 20°C	6 u	21 kg
	potlife bij 20°C	25 - 45 min	
	viscositeit A+B	± 3000 mPa.s	
			1 x 3 kg 1 x 6 kg 1 x 21 kg



## BESCHRIJVING

## TECHNISCHE INFO

## SET

## VERPAKKING

### PUVB.02 / QC PU-VERTICAL BINDER 02

**1K pu bindmiddel** voor het **verticaal** aanbrengen van **steentapijt uv-stabiel** kan zowel **binnen** als **buiten** gebruikt worden

verbruik	6 %	2,8 kg	1 x 2,8 kg
mengverhouding	n.v.t.		
uithardingstijd bij 20°C	24 u		
potlife bij 20°C	30 tot 60 min		
viscositeit	hoog visceus en thixotroop		

### VA.03 / QC AC-VERTICAL BINDER 03

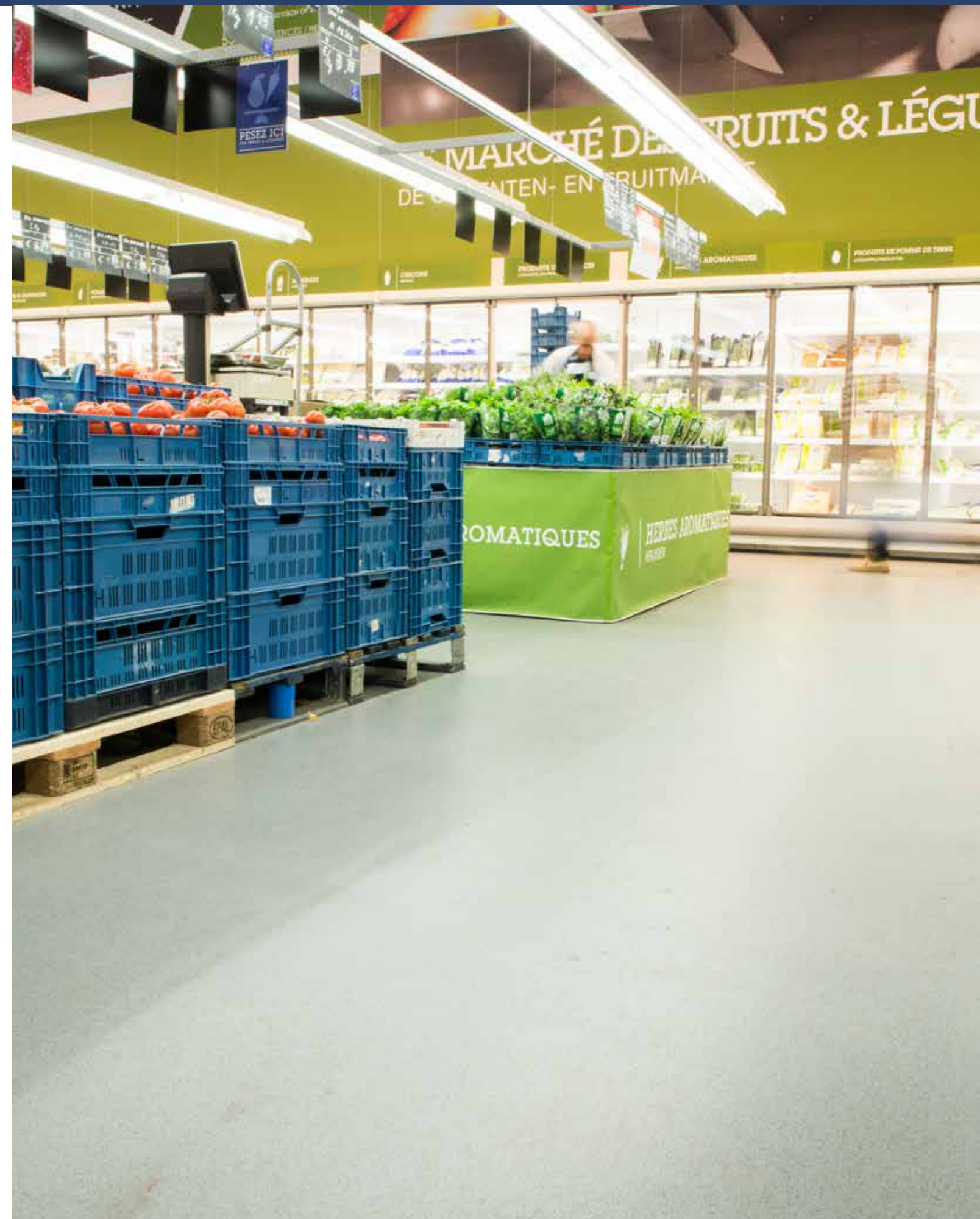
**1K acrylaat bindmiddel** voor het verticaal aanbrengen van **steentapijt** supergoede kleefkracht en **uv-stabiel** enkel **binnen** te gebruiken

verbruik	18 %	10 kg	1 x 10 kg
mengverhouding	n.v.t.		
uithardingstijd bij 20°C	24 u		
potlife bij 20°C	120 min		
viscositeit	hoog visceus en thixotroop		

### EVV / QC EP-VERTICAL BINDER

**2K epoxy verticaal bindmiddel** voor steentapijt enkel **binnen** te gebruiken

verbruik	8 %	2 kg	1 x 1,3 kg A + 1 x 0,7 kg B
mengverhouding	100 op 54		
uithardingstijd bij 20°C	24 u		
potlife bij 20°C	40 min		
viscositeit	hoog visceus en thixotroop		



BESCHRIJVING	TECHNISCHE INFO	SET	VERPAKKING
<b>SAD33 PLUS / QC AC-FILLER 33</b>			
1K uv-bestendige <b>acrylaat poriënvuller</b> voor <b>steentapijt</b> enkel binnen te gebruiken	verbruik	0,75 kg/m <sup>2</sup>	10 kg
	mengverhouding	n.v.t.	
	uithardingstijd bij 20°C	24 u	
	potlife bij 20°C	n.v.t.	
	viscositeit	hoog visceus en thixotroop	

<b>EPG UV / MORTAR EP-FILLER UV</b>			
2K epoxy poriënvuller voor <b>mortelvloeren</b> enkel binnen te gebruiken	verbruik	1ste laag: 0,3 kg/m <sup>2</sup> 2de laag: 0,2 kg/m <sup>2</sup>	9 kg
	mengverhouding	100 op 47,5	
	uithardingstijd bij 20°C	24 u	
	potlife bij 20°C	20 min	
	viscositeit A+B	hoog visceus en thixotroop	

**NEW**

<b>MORTAR PA-CLEAR FILLER</b>			
2K uv-bestendige <b>polyaspartic poriënvuller</b> voor <b>mortelvloeren</b> enkel binnen te gebruiken	verbruik	1ste laag: 0,3 kg/m <sup>2</sup> 2de laag: 0,2 kg/m <sup>2</sup>	9 kg
	mengverhouding	100 op 59	
	uithardingstijd bij 20°C	30 u	
	potlife bij 20°C	20 min	



BESCHRIJVING	TECHNISCHE INFO	SET	VERPAKKING
<b>PU-TOPCOAT BASIC</b>			
2K watergedragen <b>uv-stabiele pu topcoat</b> eenvoudig aan te brengen enkel binnen te gebruiken	verbruik	min 100 g/m <sup>2</sup> per laag	4,4 kg
	mengverhouding	100 op 10	1 x 4 kg A + 1 x 0,4 kg B
	uithardingstijd bij 20°C	16 u	
	potlife bij 20°C	120 min	
	uitvoering	mat en satin	

<b>PU-TOPCOAT BASIC / ANTI-SLIP</b>			
2K watergedragen <b>uv-stabiele anti-slip pu topcoat</b> eenvoudig aan te brengen enkel binnen te gebruiken	verbruik	min 100 g/m <sup>2</sup> per laag	4,6 kg
	mengverhouding	100 op 9,5	1 x 4,2 kg A + 1 x 0,4 kg B
	uithardingstijd bij 20°C	16 u	
	potlife bij 20°C	120 min	
	uitvoering	mat	

<b>NEW PU-TOPCOAT NO SCRATCH 02</b>			
<b>1K</b> oplosmiddelvrije <b>pu topcoat</b> voor kunstharvloeren <b>super kraswerend</b> uv-stabiel zeer hoge chemische resistentie zeer hoge slijtweerstand ( <b>100% vaststofgehalte</b> ) enkel binnen te gebruiken	verbruik	100 g/m <sup>2</sup>	5 kg
	mengverhouding	n.v.t	1 x 5 kg
	uithardingstijd bij 20°C / 50%RH	12 u	
	potlife bij 20°C	n.v.t	
	uitvoering	mat	

BESCHRIJVING	TECHNISCHE INFO	SET	VERPAKKING
<b>PU-TOPCOAT ETC</b>			
<b>3K</b> watergedragen <b>uv-stabiele pu topcoat weekmaker bestendig</b> (rubber en autobanden) <b>easy to clean</b> zeer hoge slijtweerstand emissievrij kan zowel binnen als buiten	verbruik	80 - 100 g/m <sup>2</sup>	5 kg
	mengverhouding	3,2 op 1,2 op 0,6 water	1 x 3,2 kg A + 1 x 1,2 kg B + 0,6 kg water
	uithardingstijd bij 20°C	24 u	
	potlife bij 20°C	60 min	
	uitvoering	glans	



<b>PU-TOPCOAT ETC / ANTI-SLIP</b>			
<b>3K</b> watergedragen <b>uv-stabiele antislip pu topcoat weekmaker bestendig</b> (rubber en autobanden) <b>easy to clean</b> zeer hoge slijtweerstand emissievrij kan zowel binnen als buiten	verbruik	80 - 100 g/m <sup>2</sup>	5,25 kg
	mengverhouding	4,05 op 1,2 op 0,6 water	1 x 4,05 kg A + 1 x 1,2 kg B + 0,6 kg water
	uithardingstijd bij 20°C	24 u	
	potlife bij 20°C	60 min	
	uitvoering	satin	



<b>PU-TOPCOAT COLOR</b>			
2K <b>ingekleurde pu topcoat voor gietvloeren</b> UV-stabiel Zeer vlot verwerkbaar oplosmiddelvrij enkel binnen te gebruiken	verbruik	100 g/m <sup>2</sup> per laag	5 kg
	mengverhouding	100 op 12	1 x 4,46 kg A + 1 x 0,54 kg B
	uithardingstijd bij 20°C	12 u	
	potlife bij 20°C	60 min	
	uitvoering	mat	

<b>EP-TOPCOAT</b>			
2K <b>epoxy topcoat emissiearm</b> enkel binnen te gebruiken	verbruik	120 tot 180 g/m <sup>2</sup> per laag	5 kg
	mengverhouding	100 op 150	10 kg
	uithardingstijd bij 20°C	18 - 24 u	1 x 2 kg A + 1 x 3 kg B
	potlife bij 20°C	60 min	1 x 4 kg A + 1 x 6 kg B
	uitvoering	mat	



## BESCHRIJVING

## TECHNISCHE INFO

## SET

## VERPAKKING

**NEW**

## PA-RAPID SEALCOAT

2K polyaspartic sealcoat voor instrooivloeren/anti-slip vloeren  
**beloopbaar na 2u**  
 uv-stabiel  
 enkel binnen te gebruiken  
 snelle uitharding

verbruik	250 - 350 g/m <sup>2</sup>	18 kg	1 x 9 kg A + 1 x 9 kg B
mengverhouding	100 op 100		
uithardingstijd bij 20°C	2 u		
potlife bij 20°C	15 min		



BESCHRIJVING	TECHNISCHE INFO	SET	VERPAKKING
--------------	-----------------	-----	------------

**NEW**

## EP-RAPID PLINTH / REPAIR GEL

<b>Snel uithardend bindmiddel</b> voor het plaatsen van (holle hoek) plinten of het herstellen van scheuren en oneffenheden.	mengverhouding	100 A op 24,5 B op 690 C	1,62 kg	1 x 1,3 kg A + 1 x 0,32 kg B
	uithardingstijd bij 20°C	2 u		
	potlife A + B + C bij 22°C	20 - 30 min		

## PRM EP-PLINTH MORTAR

zeer fijne <b>3K epoxy plintmortel</b> en reparatiemortel <b>overschilderbaar zonder                  poriënvuller</b>	mengverhouding	0,625 A op 0,375 B op 10 C	11 kg	1 x 0,625 kg A + 1 x 0,375 kg B + 10kg C
	uithardingstijd bij 20°C	12 u		
	potlife bij 20°C	45 min		

**NEW**

## EP-RAPID SCRATCHCOAT

<b>3K kleurloze snelle epoxy                  schraaplaag</b> laagdikte: <b>1 - 2 mm</b>	verbruik	1,77 kg/m <sup>2</sup> per mm laagdikte	35 kg	1 x 6,14 kg A + 1 x 3,86 kg B + 1 x 25 kg C
	mengverhouding	100 A op 62 B op 150 C		
	uithardingstijd bij 22°C	2 u		
	potlife bij 20°C	5 tot 7 min		

## EP-SCRATCH COAT (2K)

2K kleurloze <b>epoxy schraaplaag</b> hoogte: <b>2 - 5 mm</b>	verbruik	1,77 kg/m <sup>2</sup> per mm laagdikte	25 kg	1 x 21,4 kg A + 1 x 3,6 kg B
	mengverhouding	100 op 16,55		
	uithardingstijd bij 20°C	24 u		
	potlife bij 20°C	30 min		

## EP-SCRATCH COAT FINE (3K)

<b>3K kleurloze epoxy schraaplaag</b> laagdikte: <b>1 - 2 mm</b>	verbruik	2,1 - 3,3 kg/m <sup>2</sup>	20,5 kg	1 x 6,3 kg A + 1 x 2,7 kg B + 1 x 11,5 kg C
	mengverhouding	6,3 A op 2,7 B op 11,5 C		
	uithardingstijd bij 20°C	24 u		
	potlife bij 20°C	45 min		

## EP-SCRATCH COAT FORTE (3K)

<b>3K kleurloze epoxy schraaplaag</b> laagdikte: <b>2 - 3 mm</b>	verbruik	2,5 - 3,7 kg/m <sup>2</sup>	25 kg	1 x 6,3 kg A + 1 x 2,7 kg B + 1 x 16 kg C
	mengverhouding	6,3 A op 2,7 B op 16 C		
	uithardingstijd bij 20°C	24 u		
	potlife bij 20°C	45 min		

**NEW**

## PUSL-GOLD-WATERPROOF

2K <b>pu waterdichtingsmembraan</b> geschikt op beton, tegels en hout kan zowel binnen als buiten	verbruik	3 kg/m <sup>2</sup>	30 kg	1 x 25,6 kg A + 1 x 4,4 kg B
	mengverhouding	6 op 1		
	uithardingstijd bij 20°C	28 u		
	potlife bij 20°C	30 min		

BESCHRIJVING	TECHNISCHE INFO	SET	VERPAKKING
--------------	-----------------	-----	------------

## EPSL-FINE

<b>3K gekleurde epoxy gietvloer</b> laagdikte: <b>1 - 2 mm</b> verkrijgbaar in ral en ncs-kleuren	verbruik	2,1 - 3,3 kg/m <sup>2</sup>	20,5 kg	1 x 6,3 kg A + 1 x 2,7 kg B + 11,5 kg C
	mengverhouding	6,3 A op 2,7 B op 11,5 C		
	uithardingstijd bij 20°C	24 u		
	potlife bij 20°C	45 min		

## EPSL-FORTE

<b>3K gekleurde epoxy gietvloer</b> laagdikte: <b>2 - 3 mm</b> verkrijgbaar in ral en ncs-kleuren	verbruik	2,5 - 3,7 kg/m <sup>2</sup>	25 kg	1 x 6,3 kg A + 1 x 2,7 kg B + 16 kg C
	mengverhouding	6,3 A op 2,7 B op 16 C		
	uithardingstijd bij 20°C	24 u		
	potlife bij 20°C	45 min		

## PUSL-GOLD

2K gekleurde <b>aromatische pu                  gietvloer</b> laagdikte: <b>2 - 3 mm</b> verkrijgbaar in ral en ncs-kleuren niet uv-bestendig	verbruik	2,5 - 3,0 kg/m <sup>2</sup>	25 kg	1 x 20,75 kg A + 1 x 4,25 kg B
	mengverhouding	20,75 A op 4,25 B		
	uithardingstijd bij 20°C	24 u		
	potlife bij 20°C	30 min		



Niet alleen een duurzame vloer maar ook een duurzaam productieproces.  
Bij het vervaardigen van de materialen wordt voor 100% gebruik gemaakt van groene energie.

Het bewijs hiervan wordt geleverd door het ISO 14001 milieulabel.  
De kwaliteit en veiligheid worden gegarandeerd door het CE en ISO 9001 certificaat.

---

**SIDEC**<sup>®</sup>

Industrieweg 10 | Industrieterrein Berkebossen | B-2490 Balen  
Tel. +32 (0)14 81 50 01 | Fax +32 (0)14 81 64 84  
[sales@sidec.be](mailto:sales@sidec.be) | [WWW.SIDEC.EU](http://WWW.SIDEC.EU)

